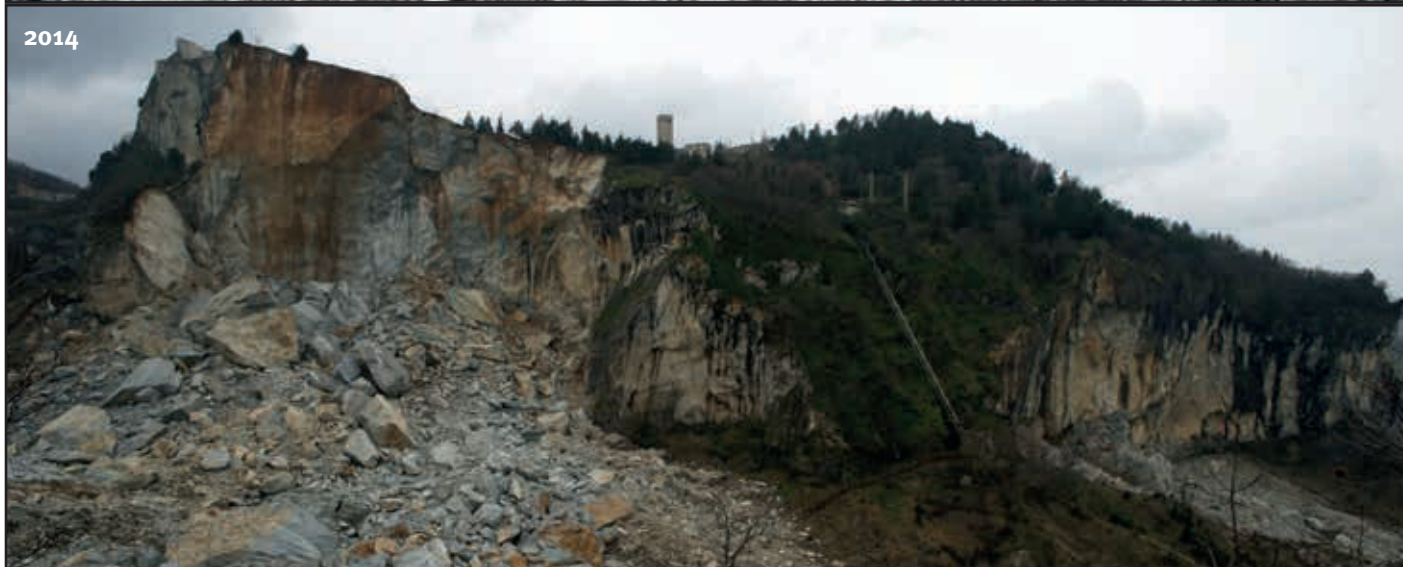


GEOLOGI

ORDINE

Emilia - Romagna

il **dell'EMILIA-ROMAGNA** **GEOLOGO**



San Leo (RN): confronto tra una stampa del 1633 e la foto della frana di crollo avvenuta lo scorso 27 febbraio 2014, che ha interessato la rupe costituita da calcareniti della Formazione di San Marino. (Foto: Conrad Mularoni)

**Bollettino Ufficiale d'Informazione
dell'Ordine dei Geologi
Regione Emilia-Romagna**

Anno XIV/2013 - N. 48 - N.49 - NUOVA SERIE



PERIODICO QUADRIMESTRALE - Tariffa R.O.C.: Poste Italiane S.p.A. - Spedizione in Abbonamento Postale
D.L. 353/2003 (conv. in L. 27/02/2004 n. 46) art, 1, comma 1, DCB (Bologna)